



Honfleur, paysages des Impressionnistes

Informations pratiques



© David Dangeault

Loueurs de vélos à Honfleur :

HOBIKE : 02 31 62 96 20

VEL'HONFLEUR : 06 22 87 63 27

Retrouvez les autres idées de balades
et les cartes des itinéraires sur
velo.calvados.fr

Pour + d'infos

**OFFICE DE TOURISME
COMMUNAUTAIRE
DE HONFLEUR**

Quai Lepaulmier
14600 Honfleur
Tél. 02 31 89 23 30
www.ot-honfleur.fr

Numéros utiles

Météo



32 50

En cas d'urgence



112 | secours à partir d'un portable



Boucle

14

23 km

1h45

Parcours rouge
Pente : comprend des
sections à plus de 10%



**SIGNALER
UN PROBLÈME**
sentinelles.sportsdenature.fr



Calvados Attractivité
8 rue Renoir
14054 CAEN Cedex 4
02 31 27 90 30
tourisme@calvados.fr

www.calvados-tourisme.com

Une mission du
Département du Calvados.



Le Calvados à vélo

Honfleur, paysages des Impressionnistes

Pratique autorisée



© Loïc Durand



© Loïc Durand

Départ de La Rivières Saint-Sauveur, parc de la Morelle

Balilage

bonne direction



Honfleur, paysages des Impressionnistes



© Vincent Rustual



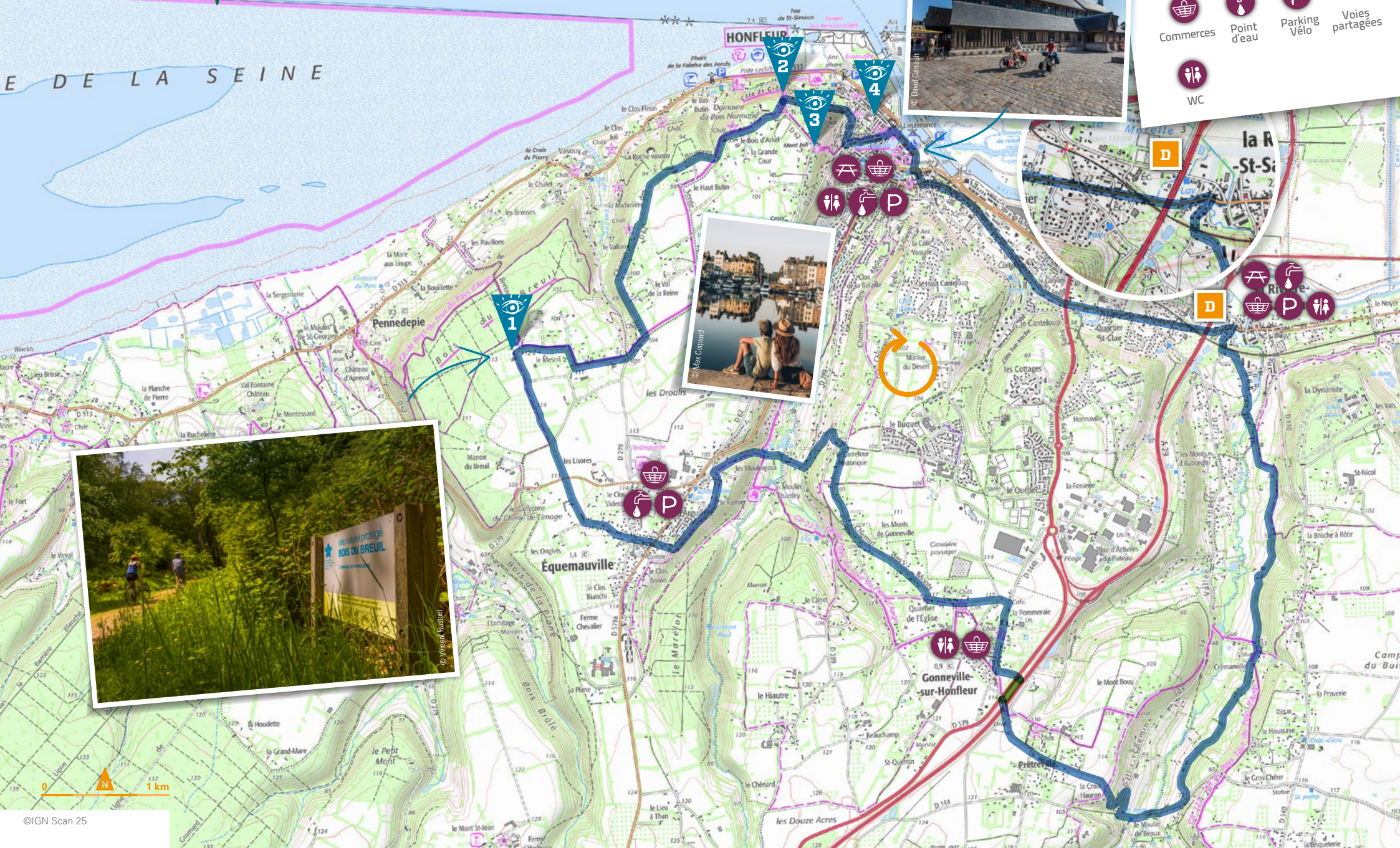
© David Darmaut



© David Darmaut

Légende

- Départ
- Ca vaut le détour
- Table de pique-nique
- Sites propres
- Commerces
- Point d'eau
- Parking Vélo
- Voies partagées
- WC



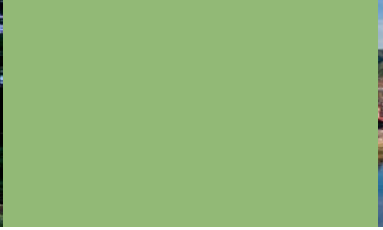
© Max Caspard



© Vincent Rustual



Honfleur, paysages des Impressionnistes



Ça vaut le détour

1

Bois du Breuil Espace Naturel Sensible :

Le Bois du Breuil domine la mer de ses 100 mètres d'altitude. On y rencontre chênes, hêtres et pins sylvestres, mais c'est surtout son chemin de ronde bordé de rhododendrons, et sa superbe allée de hêtre centenaires, qui en font sa renommée.
Le Bois du Breuil abrite aussi tout un cortège de faune : chevreuil, sanglier, écureuil... Certaines espèces d'oiseaux rares y trouvent aussi refuge, comme le pic noir.



2



Panorama de la Côte de Grâce

3

Panorama du Mont Joli

La petite route qui part à gauche, derrière la chapelle, mène au Mont-Joli, propriété de la ville de Honfleur depuis le début du XIX^e siècle. Il domine la ville et offre un très beau panorama sur la vallée de la Seine et le Pont de Normandie qui relie Honfleur au Havre.



4

Honfleur

Musée Eugène Boudin :

Collection d'ethnographie normande, nombreuses œuvres des peintres de Honfleur et de l'estuaire aux 19^e et 20^e siècles (Cals, Dubourg, Jongkind, Monet, Courbet, Pecrus, Dufy, Gernez...), mais aussi ensemble de dessins et peintures légués par Eugène Boudin à sa ville natale en 1898. Salles d'expositions temporaires. Durée de la visite libre : 1 h/1h30. Audio-guides en F et GB.



Maisons Satie : Elles abritent un parcours scénographique et musical rendant hommage au musicien et compositeur Erik Satie né en ces lieux en 1866. La mise en scène permet à chacun de se familiariser avec l'œuvre d'Erik Satie. Durée de la visite audio-guidée en F ou GB : 45 min/1h.

Musée du Vieux Honfleur : Situé en bordure du vieux bassin, le musée de la Marine abrite une collection de maquettes de bateaux, des objets et souvenirs sur la vie maritime de la ville. Le musée d'ethnographie présente des reconstitutions d'intérieurs normands, des armoires, buffets, objets, coiffes et costumes.
Ajouter encart : Possibilité de Pass' Musées entre les 3 musées : Maisons Satie, musée Boudin et musées du Vieux Honfleur.

Le Naturospace : Couvert et climatisé, le Naturospace offre un étonnant voyage dans un biotope de type amazonien où volent en totale liberté des oiseaux et des papillons tropicaux. Les collections végétales, éléments majeurs de la reconstitution naturelle, sont composées de nombreuses espèces, souvent rares, notamment dans la famille des Acanthacées, Aracées, Héliconiacées ou Orchidacées. Une attention particulière est portée à la diversité florale et à la présentation de plantes utiles tropicales (fruits et épices). Depuis 2008 des oiseaux tropicaux multicolores en liberté peuvent être observés. Durée de la visite : 1 h.

Eglise Sainte-Catherine : Datant de la deuxième moitié du 15^e siècle, l'église Sainte-Catherine remplace une ancienne église de pierre détruite pendant la Guerre de Cent ans. Elle fut édifée par les habitants de la ville après le départ des Anglais. Disposant alors de peu de moyens, ils utilisent, comme matière première, le bois en provenance de la forêt de Touques et leurs connaissances en construction navale. Classée "Monument Historique" en 1879, c'est la plus grande église de France construite en bois avec un clocher séparé.

La Forge : La Forge est un lieu d'art au cœur du vieux Honfleur. La maison, le jardin, le souterrain sont des œuvres d'art... Découvrez des sculptures singulières tout au long de votre visite et laissez jouer votre imaginaire...